

iÚnicos en el mercado!



Guía Técnica 2016 máximo control de malezas

Sabemos más...

...no deje de consultarnos por
el manejo de Yuyo colorado.

► EN ESTA EDICIÓN:

Profundizamos el conocimiento
para el manejo de Chloris sp,
Pappophorum sp., Yuyo colorado,
Rama negra, Falso coral, Raygras
y Digitaria insularis.

Características

- El conjunto de tensioactivos que componen la formulación de **Coadyuvante Rocío** captan los cationes (Ca, Mg, Fe) presentes en el agua de aplicación, impidiendo de esta manera que estos formen sales insolubles con el ácido de glifosato y en consecuencia disminuyan su absorción en la planta.
- Sobre las hojas los tensioactivos de **Coadyuvante Rocío** ayudan a penetrar la cutícula, dando como resultado una mayor penetración del ácido de glifosato, lo que a campo se traduce en un control más rápido y más contundente de las malezas.
- Es totalmente selectivo (no produce ningún tipo de manchado) sobre el cultivo de soja R.G. y de maíz R.G.
- Potencia todas las formulaciones del glifosato, líquidas y sólidas.
- **Coadyuvante Rocío** fue diseñado en base a las condiciones ambientales y de agua de nuestro país. Es un coadyuvante específico para usar únicamente con glifosato y sus mezclas (atrazina, metsulfurometil, etc). Desarrollado a campo por ingenieros agrónomos con amplia experiencia en la evaluación de agroquímicos.-

Sugerencias de aplicación

- Respetar el herbicida hormonal recomendado para cada maleza, no reemplazar por otro, ya que estos presentan diferentes resultados según la maleza a tratar.
- La dosis de **Coadyuvante Rocío** es fija por ha. No variable con el volumen de aplicación.
- Preferentemente en malezas tolerantes aplicar a primera hora de la mañana (5 - 8 hs.) para obtener un mejor resultado, independientemente del rocío existente u ocurrencia de heladas.
- Hacer las aplicaciones de glifosato con pastillas abanico plano, trabajando a 25 lbs/pul de presión

Beneficios

- El aumento de eficacia sobre el glifosato, que produce el uso de **Coadyuvante Rocío**, en muchos lotes evita segundas aplicaciones (repassos) por rebrotes o por controles parciales; que en general son situaciones difíciles de corregir.
- Transforma el glifosato estándar 48% (36% de ácido) en el mejor glifosato premium del mercado a un costo mucho menor.
- A la dosis normal de uso **Coadyuvante Rocío** asegura una protección del ácido del glifosato hasta aguas con 1451 ppm de dureza expresada en ppm (CO₃Ca).
- Sepa usted que **Tres Rocíos** lo respalda con el más amplio programa de desarrollo del mercado de adyuvantes con el fin de cubrir, en lo posible, sus inquietudes.
No dude en ponerse en contacto con nuestro servicio técnico



Yuyo colorado (Amaranthus quitensis). Foto 76 dda.



Foto 42 dda.



Foto 20 dda.



Recomendación: Glifosato 3 lts. + 24D 600 cc. + Rocío.
Dosis variable de 24D según tamaño. Consultar por el mejor manejo para esta maleza, tratamientos residuales, momentos óptimos, las drogas más efectivas, etc.

Yuyo colorado (Amaranthus palmeri) | Plantas: 30 cm.



Foto: 24 dda.



Foto: 24 dda.



Recomendación: Glifosato 3 lts. + 24D 600 cc. + Rocío.
Consultar por otros tratamientos de pre y post emergencia

Chloris cantherae | Plantas: 70 cm. de altura | Foto: 27 dda.



Recomendación: Glifosato 3,5 lts. + 3 dosis de Rocío

Chloris ciliata | Plantas: 50 cm. de altura



Chloris ciliata | Plantas: 50 cm. de altura | Foto: 32 dda.



Recomendación: Quizalofop 600 cc + Aceite Rocío

Importante: Consultar cuándo el glifosato se puede mezclar con el graminicida y en qué condiciones no es recomendable mezclarlo

Consultar fecha óptima y límite de control como así también tratamientos de pre-emergencia de la maleza.

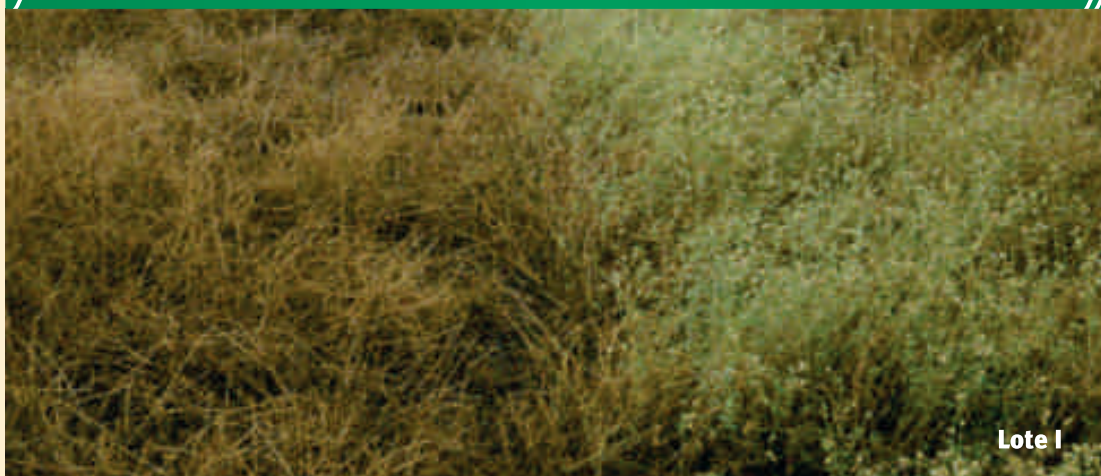
Gomphrena perennis | Plantas: 50 cm de alt.



Gomphrena perennis | Foto: 29 dda.



Gomphrena perennis | Foto: 29 dda.



Gomphrena perennis | Foto 165 dda.



Gomphrena perennis | Foto 315 dda.



Recomendación: Esta especie presenta una alta complejidad para su manejo (dado por su biología, tolerancia a distintas drogas, órganos subterráneos de reserva, etc.). Sugerimos llamar directamente a nuestro servicio profesional agrónomo o consultar con nuestra red comercial para lograr estos controles.

Digitaris Insularis (Plantas frutificadas). Foto 48 dda.



Recomendación: **Opción 1:** Haloxifop 12,5 1000 cc + Aceite Rocío
Opción 2: Quizalofop 10,8 700cc + Aceite Rocío

Trébol blanco (Trifolium repens) | Plantas: 25 cm. de altura | Foto: 70 dda.



Recomendación: Opción 1: Glifosato 3 lts. + Dicamba 200 cc + Rocío.
Opción 2: Glifosato 5,5 lts. + Rocío (Control parcial 80%)

Viola (Viola arvensis) | Plantas: 15 cm. de altura | Foto: 30 dda.



Recomendación: Glifosato 3 lts. + Rocío
No mezclar con hormonales.

Ortiga (Urtica urens) | Plantas: 40 cm. de altura | Foto: 25 dda.



Recomendación: Opción 1: Glifosato 2 lts. + 24D 500 cc + Rocío.

Pappophorum sp.



Pappophorum sp. | Matas: 20 cm de altura x 20 cm. de diámetro | Foto: 34 dda.



Recomendación: Glifosato 5-6 lts. + 3 dosis de Rocío.
Importante: Consultar por fecha óptima y fecha límite para su control

Pappophorum sp.



Tratamiento con residual consultar

Falso caraguatá (Eryngium sp.) | Plantas: 20-50 cm. de diámetro | Foto: 39 dda.



Recomendación: Hasta 20 cm. de diámetro Glifosato 3 lts. + Rocío
Hasta 50 cm. de diámetro Glifosato 5 lts. + Rocío

Tolanga (Stachys arvensis) | Plantas: 40 cm. de altura | Foto: 28 dda.



Recomendación: Glifosato 2 lts. + Rocío.

Papa silvestre | Plantas: 20 cm. de altura | Foto: 32 dda.



Recomendación: Glifosato 2,5 lts. + Rocío.

Portulaca gilliesii | Plantas: 8 cm. de altura | Foto: 23 dda.



Recomendación: Glifosato 3 lts. + 24D 700cc + Rocío

Senecio grisebachii | Plantas: 15-30 cm de alt. | Foto: 29 dda.



Recomendación: Glifosato 3,5 lts. + Rocío

Ocuca (Parietaria debilis) | Plantas: 30 cm. de altura | Foto: 30 dda.



Recomendación: Glifosato 3 lts. + 3 dosis de Rocío

Perejilillo (Bowlesia incana) | Plantas: 15 cm. de altura | Foto: 36 dda.



Recomendación: Glifosato 2,5 lts. + Rocío

Cenchrus sp. (Roseta) | Foto 53 dda



Chloris virgata | Foto 86 dda.



Recomendación: Haloxifop 12,5 1000 cc + Aceite Rocío

Borreria densiflora



Borreria densiflora



Recomendación: Esta especie presenta una alta complejidad para su manejo (dado por su biología, tolerancia a distintas drogas, órganos subterráneos de reserva, etc.). Sugerimos llamar directamente a nuestro servicio profesional agrónomo o consultar con nuestra red comercial.

Sorgo de alepo | Foto 58 dda.



Recomendación: Nicosulfuron 70 gr. + Aceite Rocío

Falso Coral (Dicliptera tweediana).



Recomendación: Glifosato 3,5 + 24D 1000. 1500cc + Rocío

Raygrass | Foto 90 dda



Raygrass



Recomendación: Haloxifop 12,5 800 cc + Aceite Rocío

Crisantemo silvestre (*Leucanthemum vulgare*) | Plantas: 40 cm. de alt. | Foto: 31 dda.



Recomendación: Opción 1 : Glifosato 5 lts. + Rocío
Opción 2 : Glifosato 3 lts. + Dicamba 200 cc. + Rocío

Ortiga mansa (*Lamium amplexicaule*) | Plantas: 20 cm de altura | Foto: 36 dda.



Recomendación: Glifosato 2,5 lts. + Rocío

Pasto puna (*Stipa brachichaeta*) | Plantas: 30 cm. de altura | Foto: 40 dda.



Recomendación: Glifosato 2,5 lts. + Rocío

Alfalfa (Medicago sativa) | Plantas: 40 cm. de altura (5 años) | Foto: 32 dda.



Recomendación: Opción 1: Glifosato 3 lts. + 24D 500cc. + Rocío.
Opción 2: Glifosato 3 lts. + Dicamba 200 cc. + Rocío.
Opción 3: Glifosato 4 lts. + 3 dosis de Rocío

Margarita punzo (Glandularia peruviana) | Plantas: 5 cm. de altura | Foto: 37 dda.



Recomendación: Opción 1: Glifosato 3 lts. + 24D 500 cc. + Rocío.
Opción 2: Glifosato 4 lts. + Rocío.

Cien nudos (Polygonum aviculare) | Plantas: guías de 25-50 cm. | Foto: 21 dda.



Recomendación: Opción 1 : Glifosato 2,5 lts. + 24D 500 cc + Rocío
Opción 2 : Glifosato 3,5 lts. + Rocío

Petunia (Petunia axillaris) | Plantas: 25-30 cm. de altura | Foto: 33 dda.



Recomendación: Glifosato 3,5 lts. + 3 dosis de Rocío

Flor de Santa Lucía (Commelina erecta) | Plantas: 40 cm de alt. | Foto: 28 dda.



Recomendación: Opción 1: Glifosato 3 lts. + 24D 1000 cc + Rocío.
 Opción 2: Glifosato 4 lts. + 3 dosis de Rocío

Flor de pajarito (Fumaria officinalis) | Plantas: 20-40 cm. de diámetro | Foto: 35 dda.



Recomendación: Opción 1: Glifosato 2,5 lts. + Dicamba 200 cc. + Rocío.
 Opción 2: Glifosato 3-3,5 lts. + Rocío.

Escoba dura (Sida rhombifolia) | Plantas: 25-30 cm. de altura | Foto: 43 dda.



Recomendación: Opción 1: Glifosato 3 lts. + Dicamba 200 cc. + Rocío
 Opción 2: Glifosato 4 lts. + Rocío

Cardo ruso (Salsola kali) | Plantas: 10-15 cm. de altura | Foto: 42 dda.



Recomendación: Opción 1: Glifosato 3,5 lts. + 24D 700 cc. + Rocío.
 Opción 2: Glifosato 3,5 lts. + Dicamba 200 cc. + Rocío.
 Opción 3: Glifosato 5 lts. + Rocío.
 Consultar por otros tratamientos de pre y post-emergencia

Apio silvestre (Apium leptophyllum) | Plantas: 15-20 cm. de diámetro | Foto: 29 dda.



Recomendación: Glifosato 3 lts. + Rocío.

RAMA NEGRA

Plantas: 15-30 cm. de altura | Foto: 50 dda.



Foto: Glifosato 3 lts. + Metsulfurón metil 8gr./ha. + Rocío

Plantas: 15-30 cm. de altura | Foto: 50 dda.



Foto: Glifosato 3 lts. + 24D 700 cc. + Rocío

Plantas: 15-30 cm. de altura



Foto: Testigo preaplicación

Plantas: 40 cm. de altura | Foto: 50 dda.



Foto: Glifosato 3 lts. + Diclosulam 30 grs. + Rocío
 Aplicación pre-siembra

Recomendación: Opción 1: Glifosato 3 lts. + 24D 700 cc + Rocío
 Opción 2: Glifosato 3 lts. + Diclosulam 25-30 grs. + Rocío
 Opción 3: Glifosato 3 lts. + Metsulfurón metil 5-8 grs./ha. + Rocío

Ante dudas sobre tamaños de la maleza, oportunidad de hacer cada tratamiento, distintas condiciones ambientales, especies y frente a la alta variabilidad en el control de rama negra, sugerimos consultar antes de hacer las aplicaciones con nuestro servicio técnico.

Para esta maleza recomendamos tratamientos tempranos con pre-emergentes, consultar al: (0341) 155 423748

Malva blanca (Sphaeralcea bonariensis) | Plantas: 40 cm. de altura | Foto: 40 dda.



Recomendación: Opción 1: Glifosato 3 lts. + 24D 1000 cc + Rocío.
Opción 2: Glifosato 4 lts. + 3 dosis de Rocío

Oenoptera indecora | Plantas: 40-50 cm. de altura | Foto: 30 dda.



Recomendación: Glifosato 3 lts. + 24D 500 cc. + Rocío.

Nabo (Brassica campestris) | Plantas: 60 cm. de altura | Foto: 41 dda.



Recomendación: Opción 1: Glifosato 3 lts. + 24D 500 cc + Rocío.

Pelo de chanco (*Distichlis spicata*) | Plantas: 25 cm. de altura | Foto: 33 dda.



Recomendación: Glifosato 5 lts. + 3 dosis de Rocío

Borraja pampeana (*Lycopsis arvensis*) | Plantas: 15-20 cm de altura | Foto: 32 dda.



Recomendación: Opción 1: Glifosato 3,5 lts. + 24D 500 cc + Rocío.
Opción 2: Glifosato 3,5 lts. + 3 dosis de Rocío

Paspalum vaginatum | Plantas: 25 cm. de altura | Foto: 42 dda.



Recomendación: Glifosato 5-6 lts. + 3 dosis de Rocío

Cyperus sp. | Plantas: 50 cm. de altura | Foto: 20 dda.



Recomendación: Glifosato 3,5 lts. + Rocío.

Gramón (Cynodon dactylon) | Plantas: 20 cm. de altura | Foto: 25 dda.



Recomendación: Glifosato 3,5 - 4,5 lts. + Rocío

Tener en cuenta que esta guía es orientativa sobre qué dosis y sobre qué mezcla hacer. Frente a dudas sobre tamaño de malezas, distintas condiciones ambientales, diferentes subespecies, variedades, etc., consultar con su Ing. agrónomo de confianza o a nuestro servicio técnico:

**Ingeniero Agrónomo Fabián D. Poropat Mat. 20506.
Cel: (0341) 155 423 748**

En el siguiente cuadro le mostramos en qué malezas le conviene, o no, agregarle herbicidas hormonales al glifosato en barbechos químicos.

NIVEL DE CONTROL COMPARATIVO

Maleza	Glifosato solo	Glif. + 24D 500cc/ha	Glif. + Dicamba 200cc/ha
Perejilillo (<i>Bowlesia incana</i>)	1 lt		
Ortiga mansa (<i>Lamium amplexicaule</i>)	1 lt		
Verónica (<i>Verónica pérsica</i>)	1 lt		
Capiquí (<i>Stellaria media</i>)	1 lt		
Primavera (<i>Senecio grisebachii</i>)	2 lts		
Cerraja (<i>Sonchus oleraceus</i>)	2 lts		
Viola (<i>Viola arvensis</i>)	2 lts		
Ortiga (<i>Urtica urens</i>)	2 lts		
Falso caraguatá (<i>Eryngium sp</i>)	3 lts		
Tolanga (<i>Stachis arvensis</i>)	2 lts		
Ocucha (<i>Parietaria debilis</i>)	2 lts		
Carduus sp h 1 m	3 lts		
Alfalfa (<i>Medicago sativa</i>)	3 lts		
Flor de santa Lucía (<i>Commelina erecta</i>)	4 lts		
Crisantemo (<i>Leucanthemum</i>)	3 lts		
Gomphrena celosioides	4 lts		
Nabo (<i>Brassica campestris</i>)	3 lts		
Malva blanca (<i>Sphaeralcea bonariensis</i>)	4 lts		
Trébol blanco (<i>Trifolium repens</i>)	4 lts		
Papa silvestre (<i>Solanum chacoense</i>)	2 lts		
Enredadera perenne (<i>Convolvulus arvensis</i>)	3 lts		
Margarita punzo (<i>Glandularia peruviana</i>)	3 lts		
Oenoptera indecora	3 lts		
Petunia (<i>Petunia axillaris</i>)	3 lts		
Flor de pajarito (<i>Fumaria officinalis</i>)	3 lts		
Escoba dura (<i>Sida rhombifolia</i>)	3 lts		
Verdolaga (<i>Portulaca oleracea</i>)	3 lts		
Paludilla (<i>Gamocharta spicata</i>)	3 lts		
Cardo ruso (<i>Salsola kali</i>)	3,5 lts		
Apio silvestre (<i>Apium leptophyllum</i>)	3 lts		
Borraja pampeana (<i>Lycopsis arvensis</i>)	3,5 lts		
Quínoa (<i>Chenopodium album</i>)	2,5 lts		
Cien nudos (<i>Polygonum aviculare</i>)	2,5 lts		
Falso coral (<i>Dicliptera Tweediana</i>)	3,5 lts		

Referencias:

Muy superior



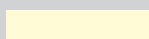
Superior



Igual



Inferior



► **Aceite Rocío:**
3 Bidones de 3 lts.



► **Coadyuvante Rocío:**
2 Bolsas de 5 Kgs.
1 Botella de 1 lt.
Caja: 20 ha.



► **Coadyuvante Rocío líquido**
4 Bidones de 5 lts.
1 Botella de 1 lt.
Caja: 20 ha



TRES ROCIOS | Desarrollo y venta de coadyuvantes y fertilizantes foliares
Ing. Agrónomo Fabián D. Poropat
Ruta 21 Km. 287, Alvear, Santa Fe, Argentina
Tel.: 0341 - 155 621508 / 155 423748
www.tresrocios.com.ar